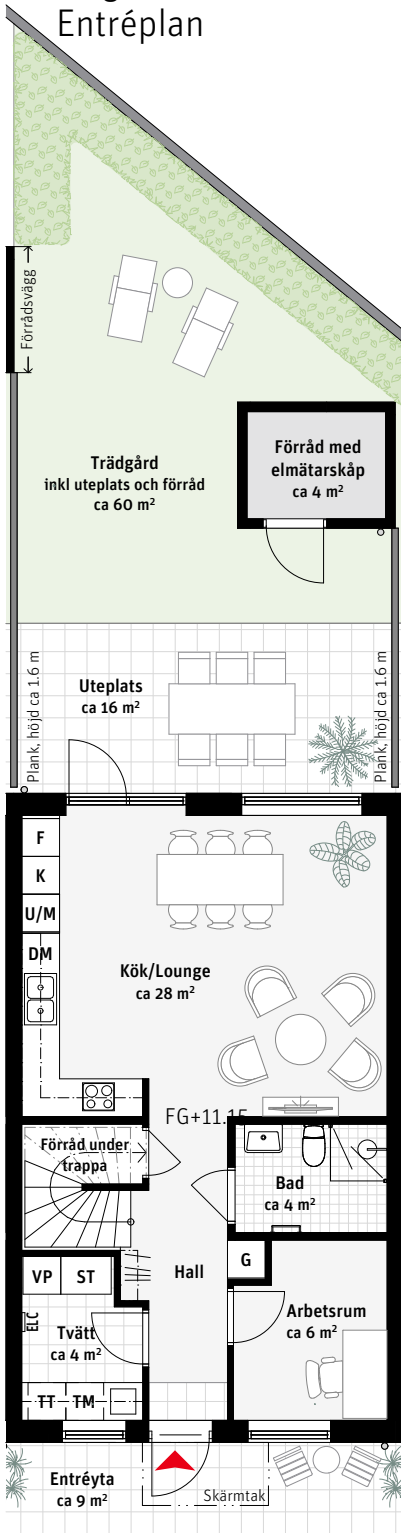


# 7 RoK, ca 135 m<sup>2</sup>

## Planlösning Entréplan



## Kv Sandhamn

Hus 502

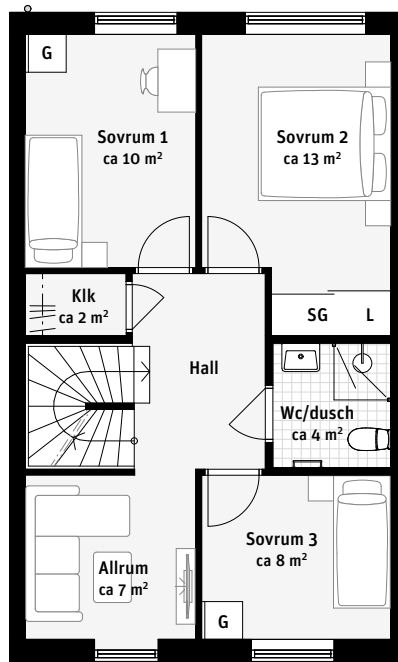
Total tomtarea: ca 132 m<sup>2</sup>

Förklaringar:

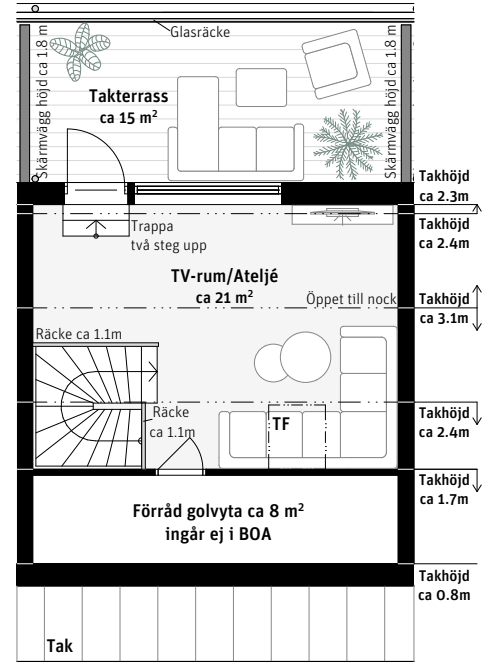
K	Kylskåp		Handdukstork	VP	Värmepump
F	Frys	G	Garderob	ELC	Elcentral
	Inbyggnadshäll	ST	Städkåp	o	Stuprör
U/M	Ugn/Mikro	L	Linneförvaring	TF	Takfönster
DM	Diskmaskin	Klk	Klädkammare		
TM	Tvättmaskin		Hatthylla		
TT	Torktumlare	SG	Skjutdörrsgarderob		



## Mellanvåning

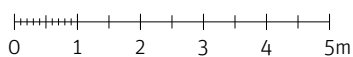


## Ovanvåning



Takhöjd, ca 2.5 m om inget annat anges.

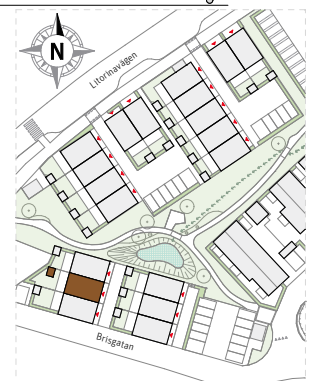
Skala, 1:120



Ytor är beräknade enligt Svensk standard SS 21054:2020. Ytor är beräknade utifrån systemhandlingar. Efter detaljprojektering kan mindre förändringar ske.

Riksbyggen reserverar sig för ev. tryckfel och förbehåller sig rätten till ändringar.

Sektion:



Versionsdatum: 2023-04-12