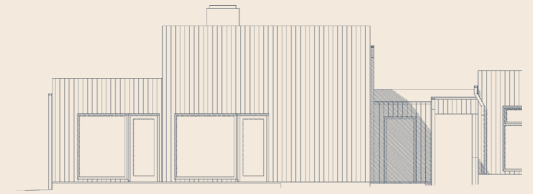
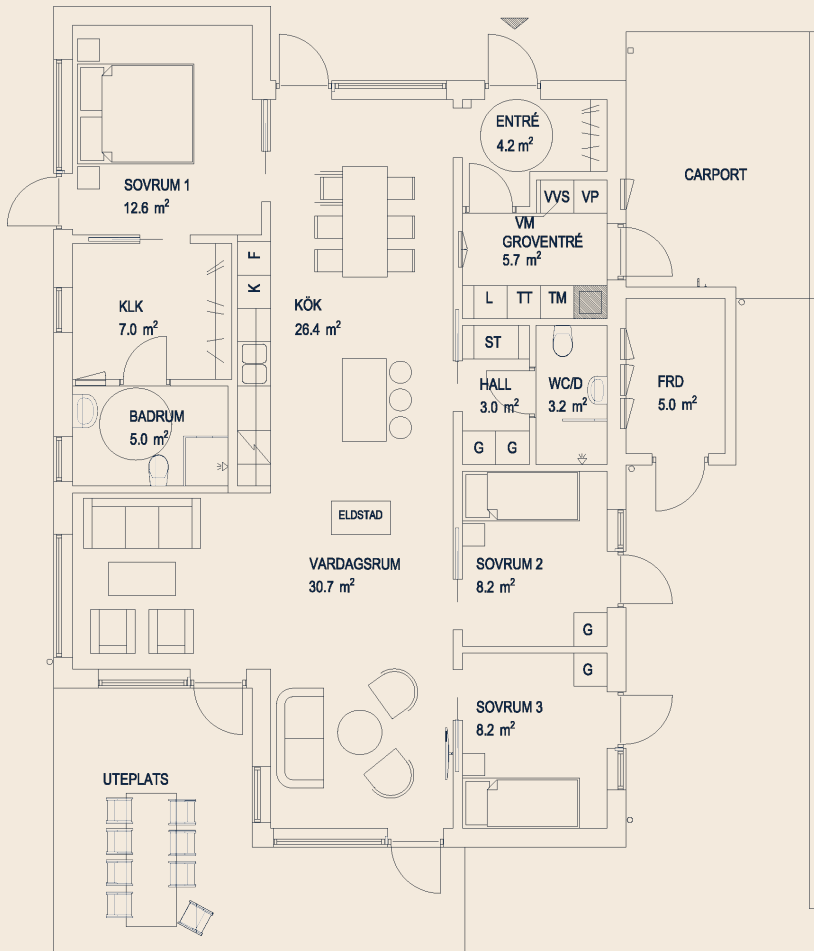


HUS 120 TYP 2

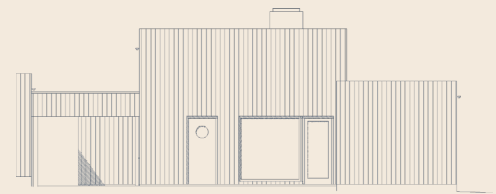
Areor är angivna enl. Svensk Standard (SS)

Rumshöjd ca 3,85 m i högsta delar, 2,4 m i övriga.

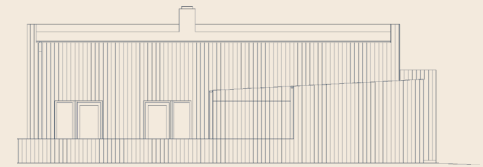
Storlek och placering på carport och förråd kan variera



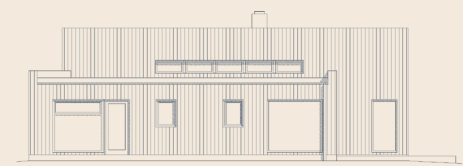
SYDÖST



NORDVÄST

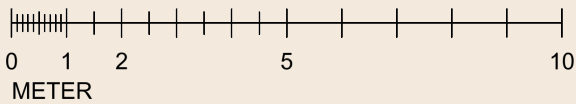


NORDÖST



SYDVÄST

SKALA 1:100



K Kyl	F Frys	TT Tvättmaskin	L Lanneskåp
ST Städskåp	TM Torktumlare	G Garderob	/// Klädstång
VP Värmepump	VVS VVS		

HUS 120 TYP 2

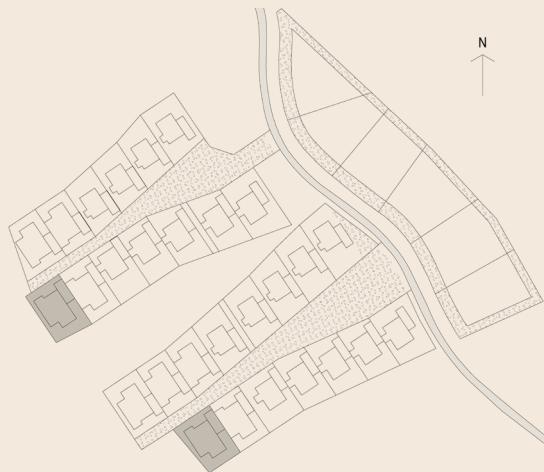
SOL & HAV

N 56.41 ~ TOREKOV ~ E 12.64

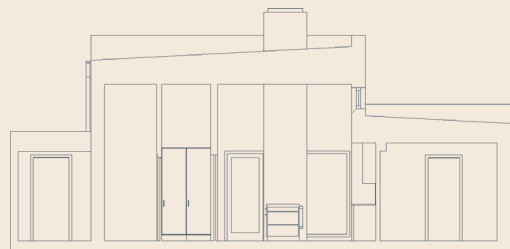
Areor är angivna enl. Svensk Standard (SS)

Rumshöjd ca 3,85 m i högsta delar, 2,4 m i övriga.

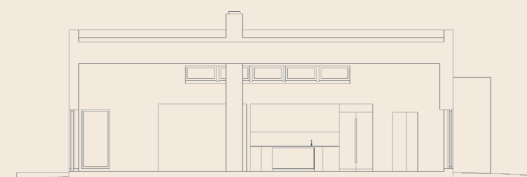
Storlek och placering på carport och förråd kan variera



ORIENTERINGSFIGUR



SEKTION 1



SEKTION 2

