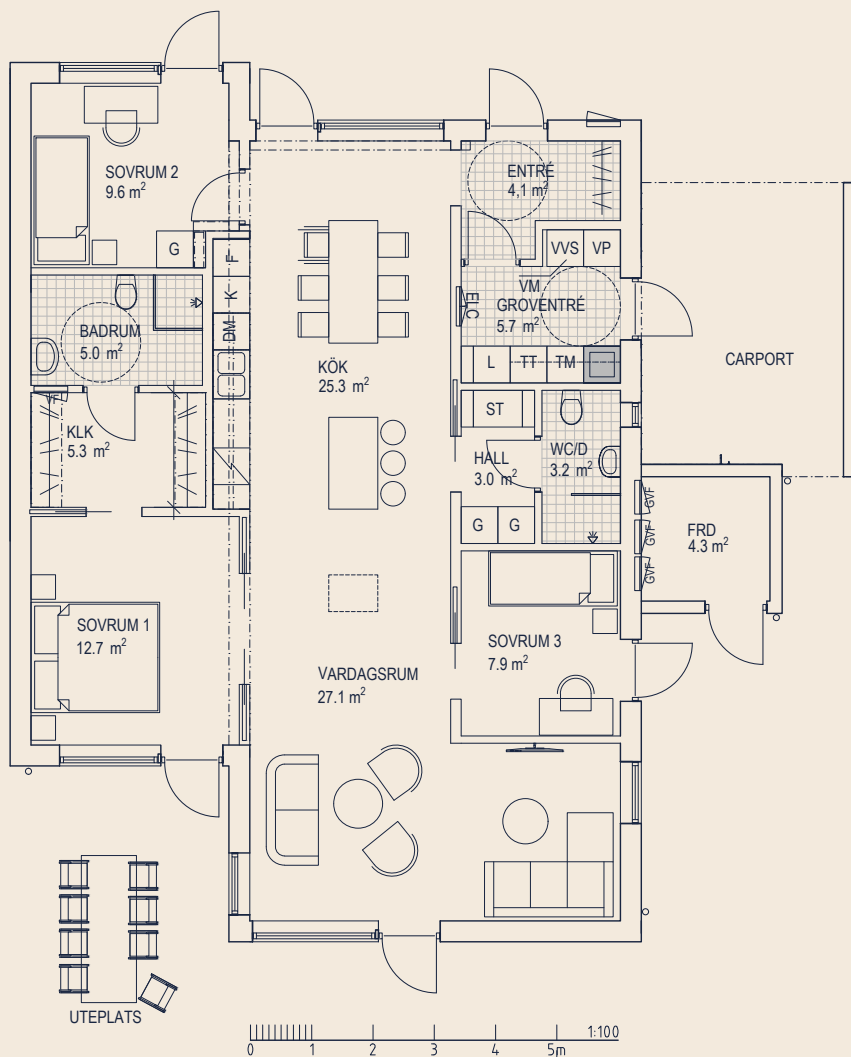


HUS 115 TYP 1 • RTV

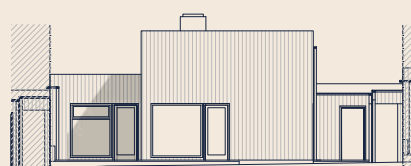


Rumshöjd är ca 3,85 m i högsta delar, 2,4 m i övriga delar.

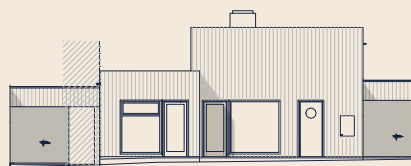
BOA:	115,3 m ²
BYA-byggnad:	137,2 m ²
BYA-carport:	16,3 m ²
tot BYA:	153,5 m ²
BTA-hus:	131,6 m ²
BTA-förråd:	5,6 m ²
tot BTA:	137,2 m ²

Areor är angivna enligt Svensk Standard (SS). Storlek och placering på carport och förråd kan variera.

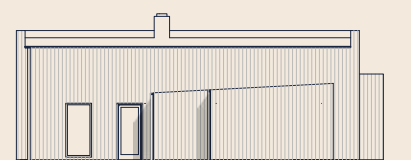
K Kyl	VVS VVS
F Frys	G Garderob
ST Städsåp	VP Värmepump
TT Tvättmaskin	L Linneskåp
TM Torktumlare	/// Klädstång



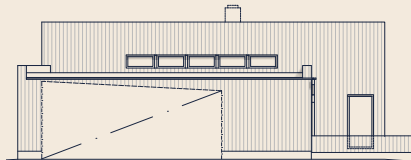
FASAD MOT SYDOST



FASAD MOT NORDVÄST



FASAD MOT NORDÖST



FASAD MOT SYDVÄST

FASADBESKRIVNING

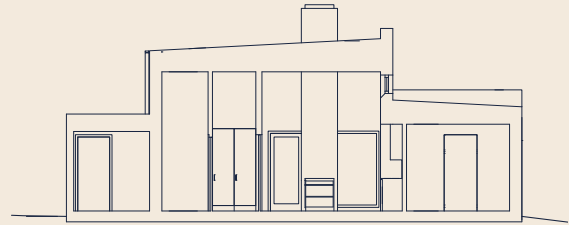
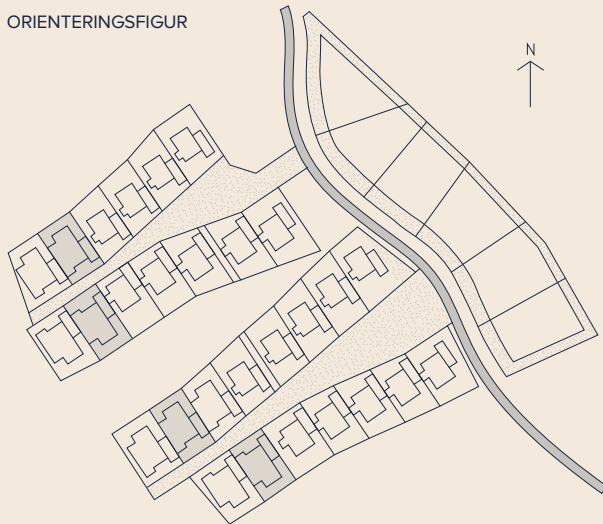
Träpanel, finnsågad, grundas med Alcro. Grundolja Bestå, laseras med 1 lager fasadlasyr Alcro Hägg. Kulör vit. Träpanel undertak, ytbehandling och kulör lika fasad.

Fönsterdörrar och fönster, trä aluminiumbekladda, kulör grå, ral 7043. Ytterdörrar, kulör mörkgrå ral 7043.

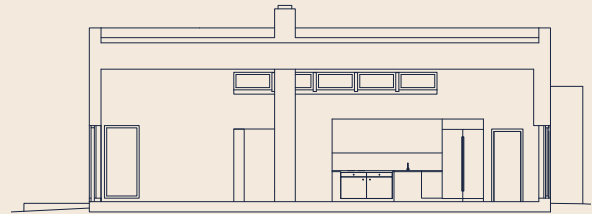
Takpapp, kulör matt svart. Takavvattning, kulör vit, ral 9002. Skorsten, plåt, kulör mörkgrå, ral 7043.

HUS 115 TYP 1 • RTV

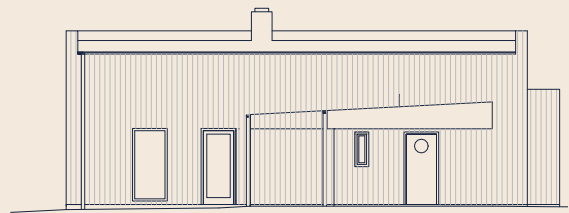
ORIENTERINGSFIGUR



SEKTION D-D



SEKTION E-E



SEKTION F-F

