

# HUS 150 SP

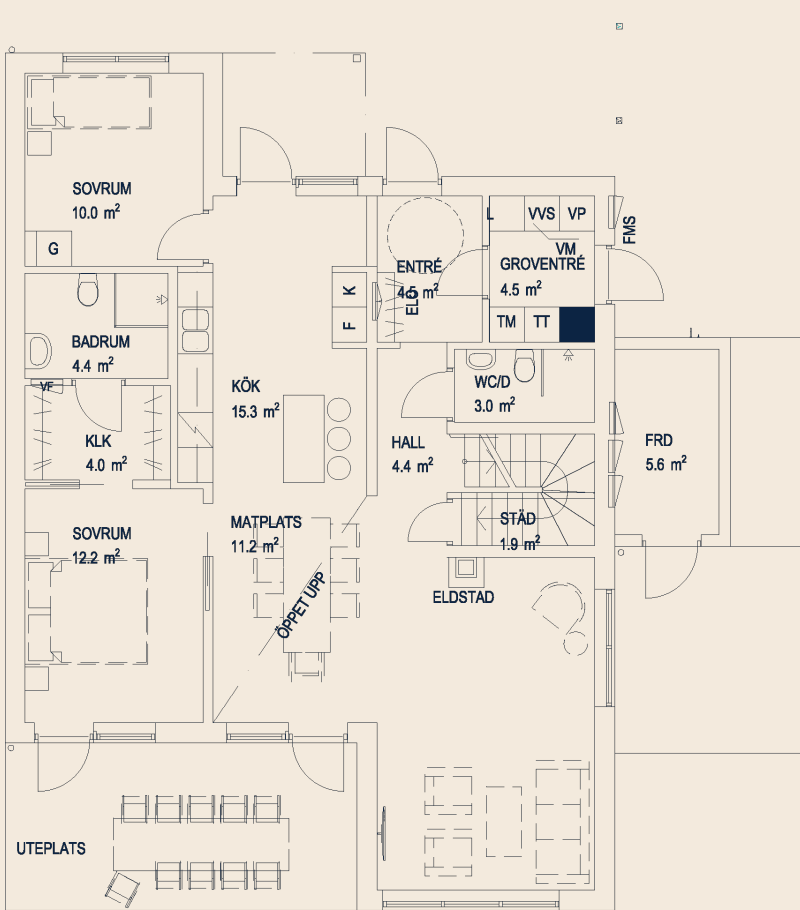
SOL & HAV

N 56.41 ~ TOREKOV ~ E 12.64

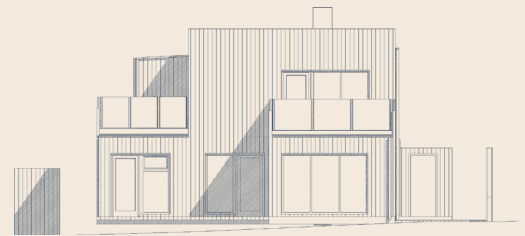
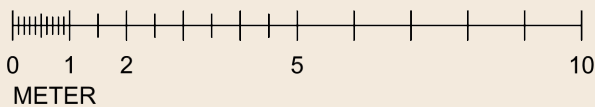
Areor är angivna enl. Svensk Standard (SS)

Rumshöjd ca 3,85 m i högsta delar, 2,4 m i övriga.

Storlek och placering på carport och förråd kan variera



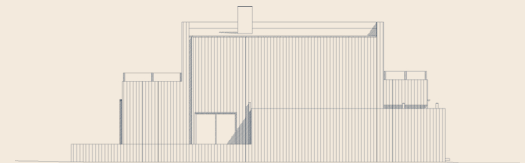
SKALA 1:100



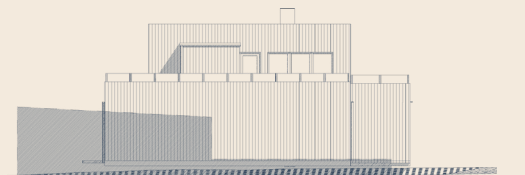
SYDÖST



NORDVÄST



NORDÖST



SYDVÄST

- |                     |                       |                       |                      |
|---------------------|-----------------------|-----------------------|----------------------|
| <b>K</b> Kyl        | <b>F</b> Frys         | <b>TT</b> Tvättmaskin | <b>L</b> Lanneskåp   |
| <b>ST</b> Städskåp  | <b>TM</b> Torktumlare | <b>G</b> Garderob     | <b>///</b> Klädstång |
| <b>VP</b> Värmepump | <b>VVS</b> VVS        |                       |                      |

# HUS 150 SP

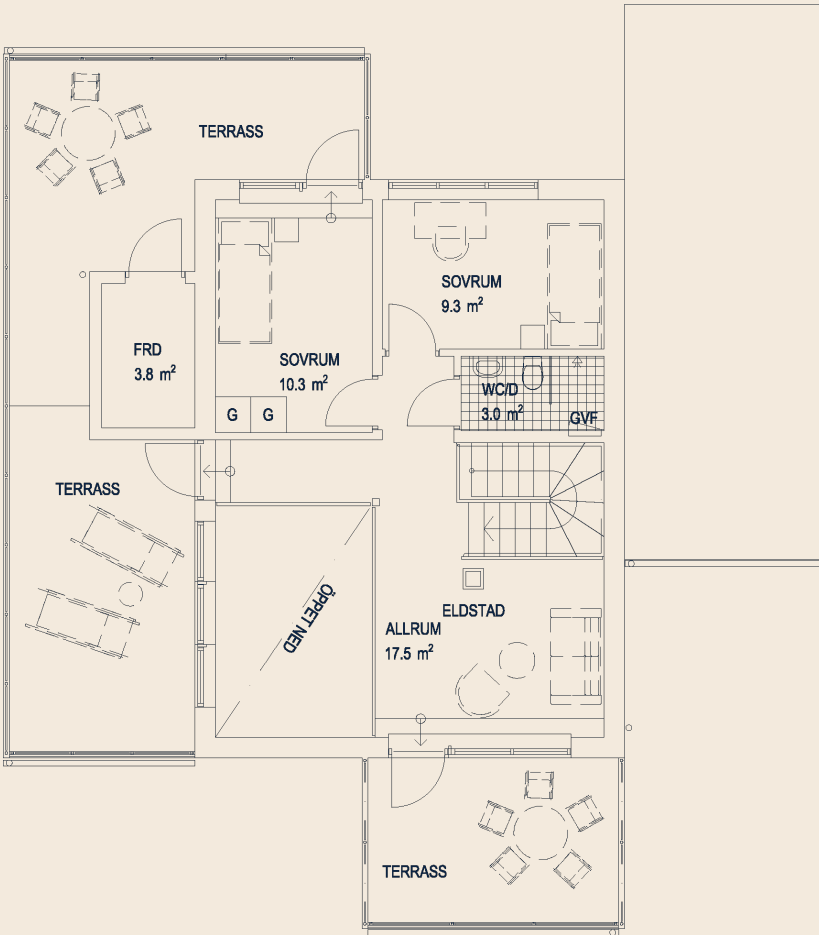
SOL & HAV

N 56.41 ~ TOREKOV ~ E 12.64

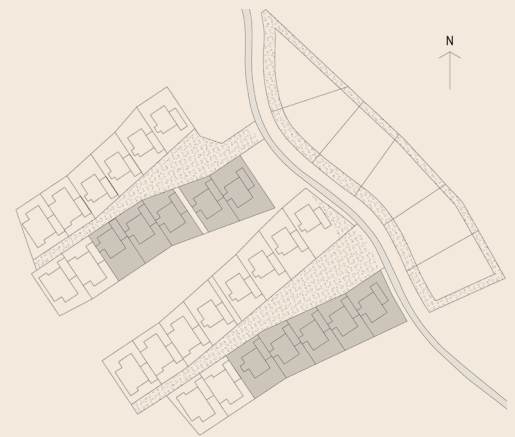
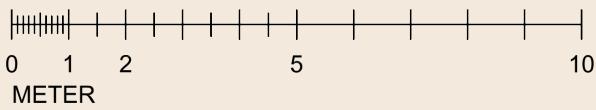
Areor är angivna enl. Svensk Standard (SS)

Rumshöjd ca 3,85 m i högsta delar, 2,4 m i övriga.

Storlek och placering på carport och förråd kan variera



SKALA 1:100



**K** Kyl

**F** Frys

**TT** Tvättmaskin

**L** Lanneskåp

**ST** Städskåp

**TM** Torktumlare

**G** Garderob

**///** Klädstång

**VP** Värmepump

**VS** VVS

# HUS 150 SP



Areor är angivna enl. Svensk Standard (SS)

Rumshöjd ca 3,85 m i högsta delar, 2,4 m i övriga.

Storlek och placering på carport och förråd kan variera

# SOL & HAV

N 56.41 ~ TOREKOV ~ E 12.64

