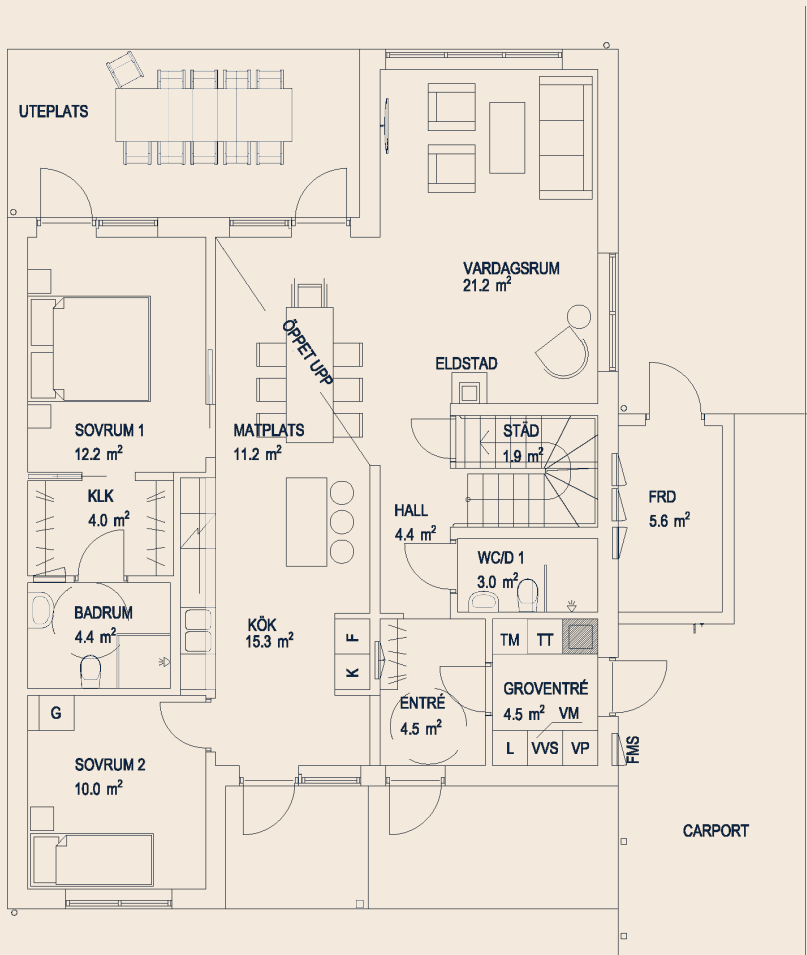


HUS 150

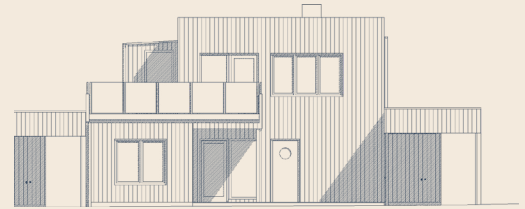
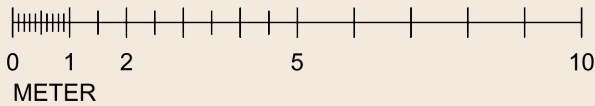
Areor är angivna enl. Svensk Standard (SS)

Rumshöjd ca 3,85 m i högsta delar, 2,4 m i övriga.

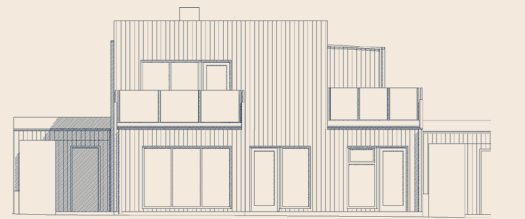
Storlek och placering på carport och förråd kan variera



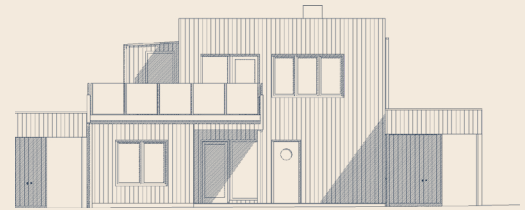
SKALA 1:100



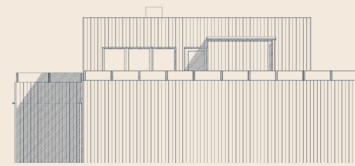
SYDÖST



NORDVÄST



NORDÖST



SYDVÄST

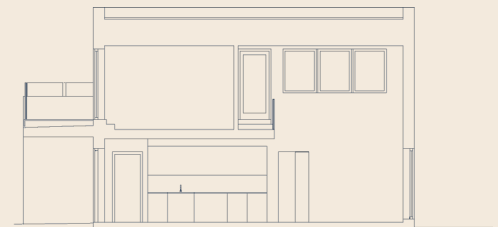
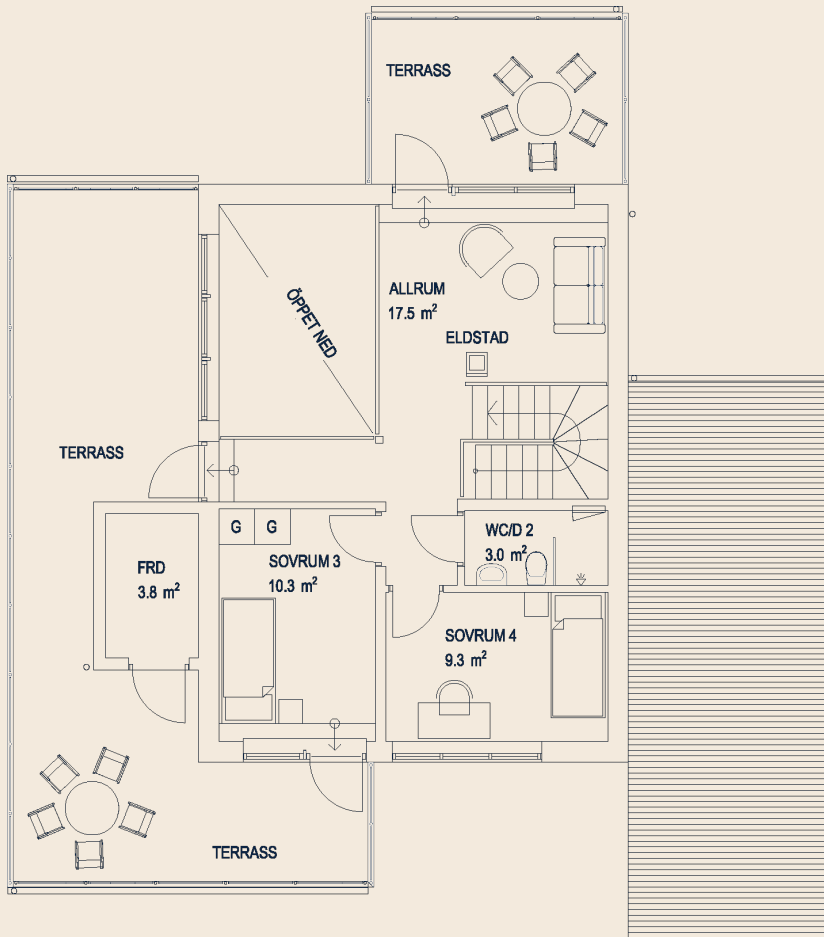
K Kyl	F Frys	TT Tvättmaskin	L Lanneskåp
ST Städskåp	TM Torktumlare	G Garderob	/// Klädstång
VP Värmepump	VVS VVS		

HUS 150

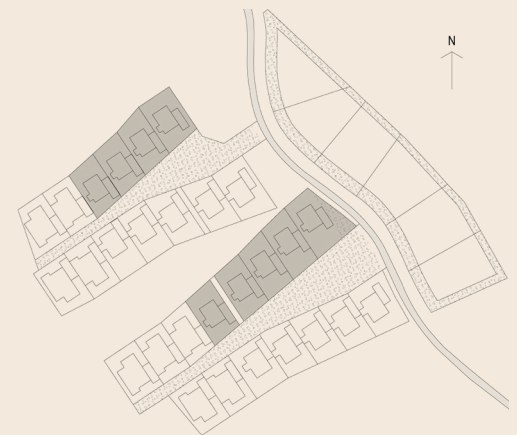
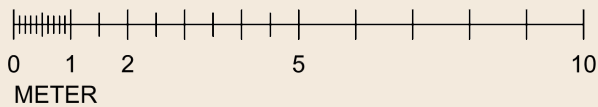
Areor är angivna enl. Svensk Standard (SS)

Rumshöjd ca 3,85 m i högsta delar, 2,4 m i övriga.

Storlek och placering på carport och förråd kan variera



SKALA 1:100



K Kyl

F Frys

TT Tvättmaskin

L Lanneskåp

ST Städsåp

TM Torktumlare

G Garderob

/// Klädstång

VP Värmepump

VS VVS

HUS 150



Areor är angivna enl. Svensk Standard (SS)

Rumshöjd ca 3,85 m i högsta delar, 2,4 m i övriga.

Storlek och placering på carport och förråd kan variera

SOL & HAV

N 56.41 ~ TOREKOV ~ E 12.64

